

# **TRABAJANDO EN LA RECUPERACIÓN DEL RÍO TAIBILLA MEDIANTE LA OPTIMIZACIÓN DEL SISTEMA DE ABASTECIMIENTO DE LA MCT**

# INTRODUCCIÓN

Organismo Autónomo dependiente del Ministerio para la Transición Ecológica y el Reto Demográfico, creado en el año 1927.

**Finalidad exclusiva:** abastecimiento de agua potable en alta a 80 municipios del sureste español.

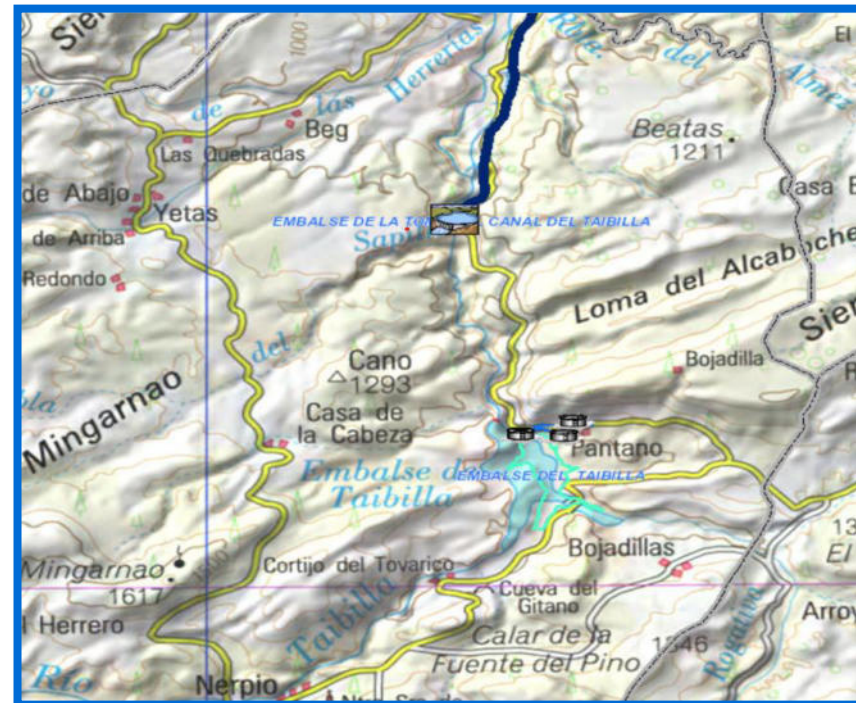
## Municipios abastecidos:

- Murcia (43, todos excepto Jumilla y Yecla);
- Alicante (35);
- Albacete (2).

**Población abastecida:** 2.658.000 habitantes (INE, enero de 2024) que en época estival supera los 3.500.000.

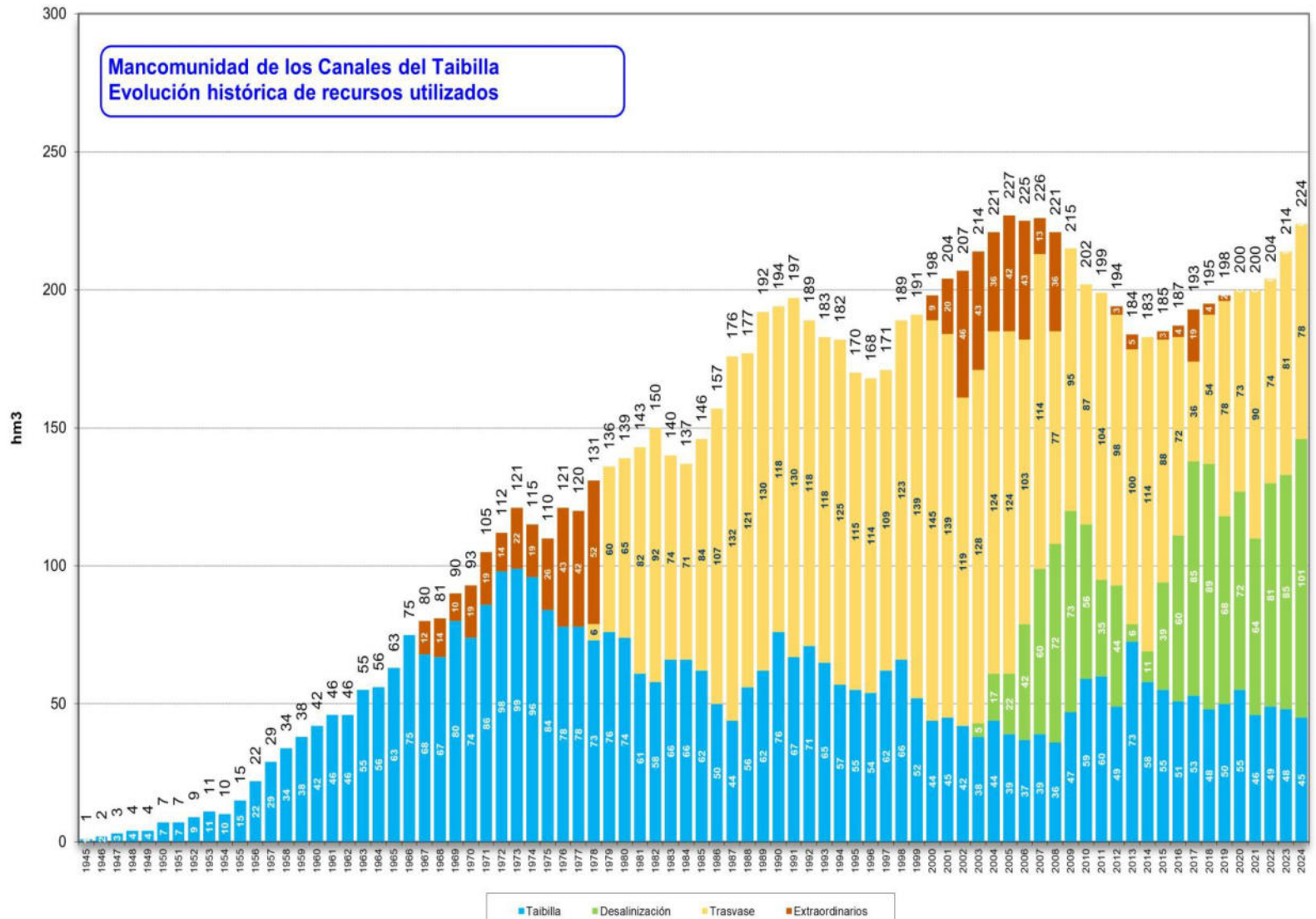


# EL RÍO TAIBILLA



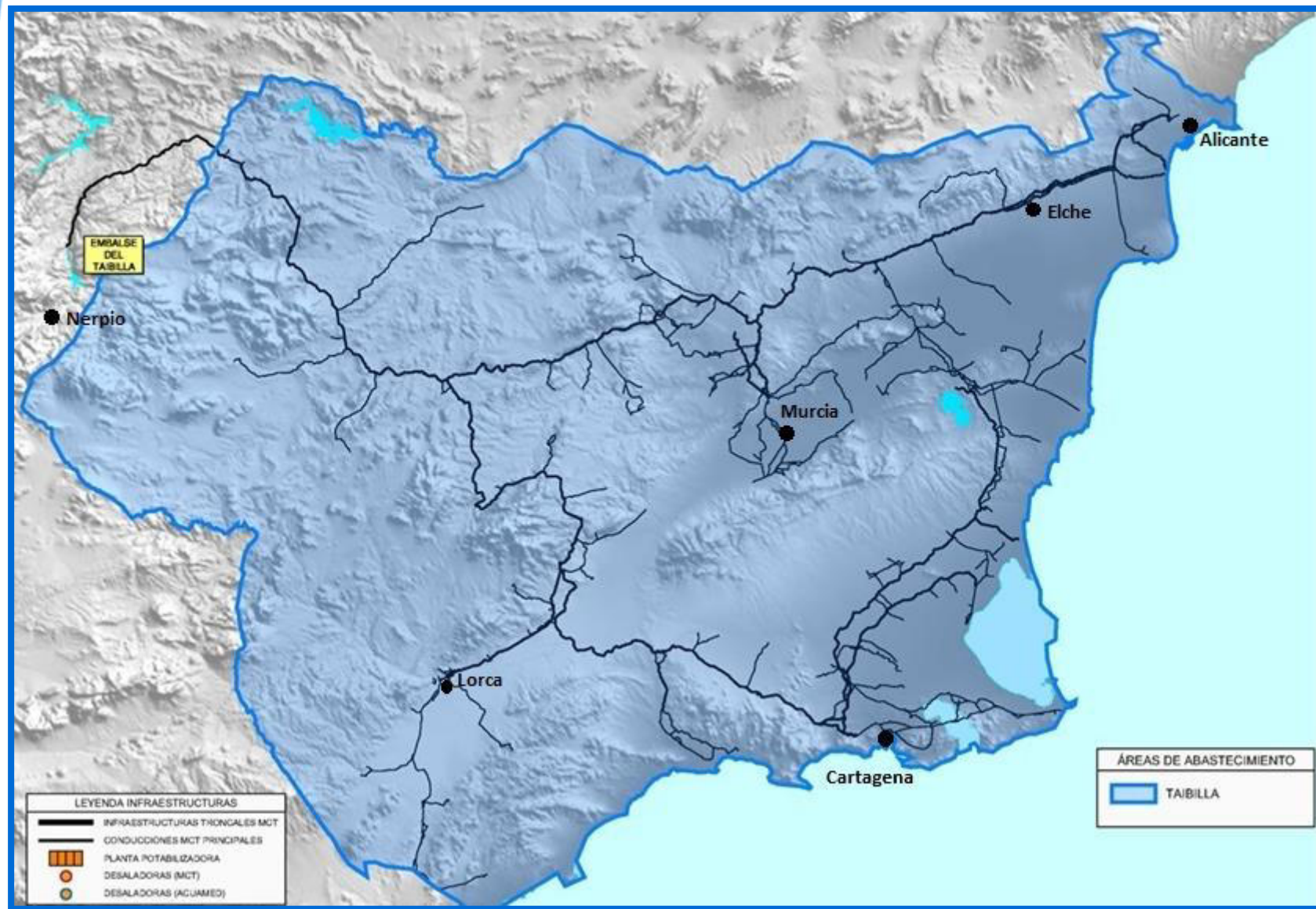
# MIX DE RECURSOS HÍDRICOS

Mancomunidad de los Canales del Taibilla  
Evolución histórica de recursos utilizados

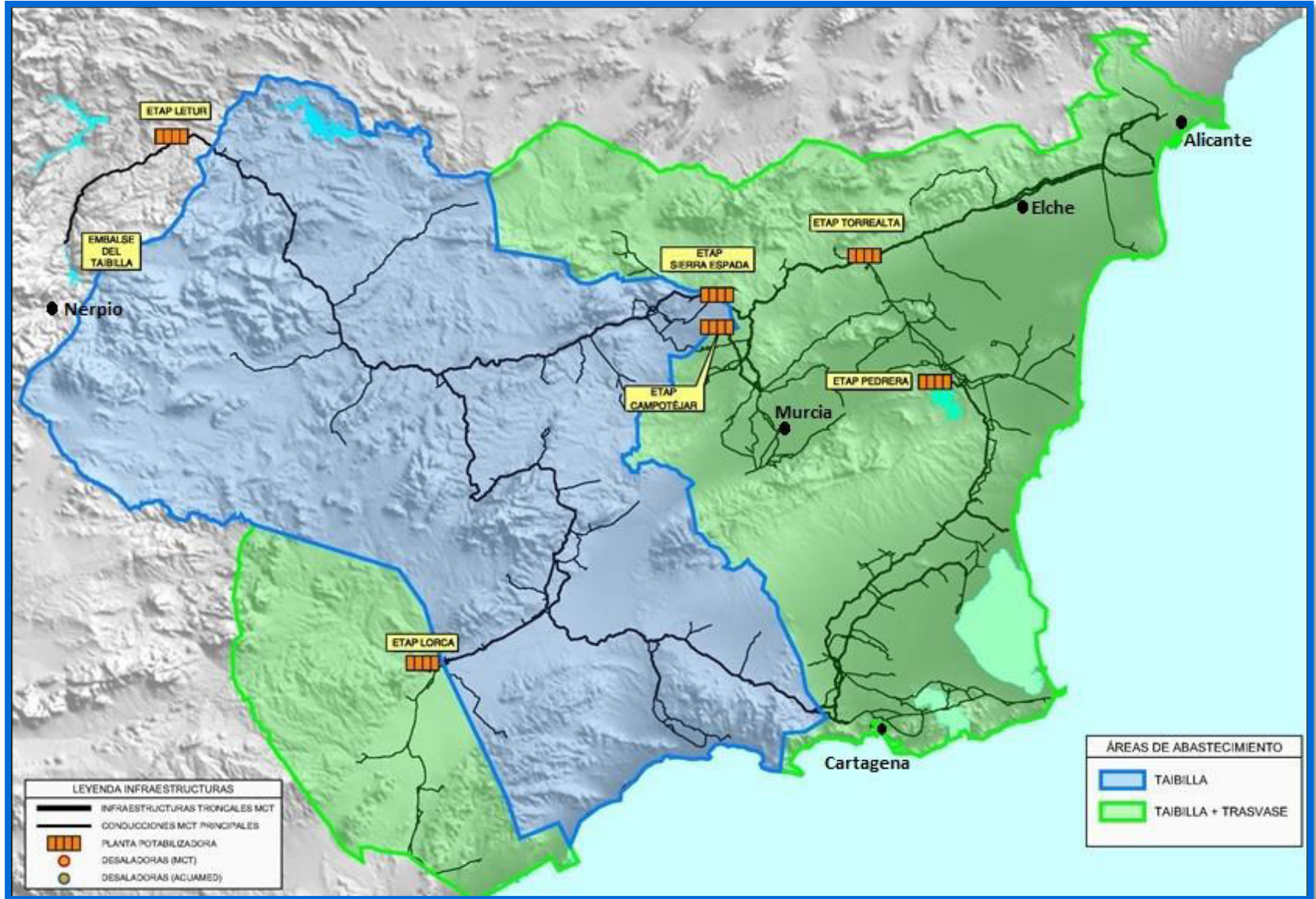




# ETAPA 1 (1945 – 1978)

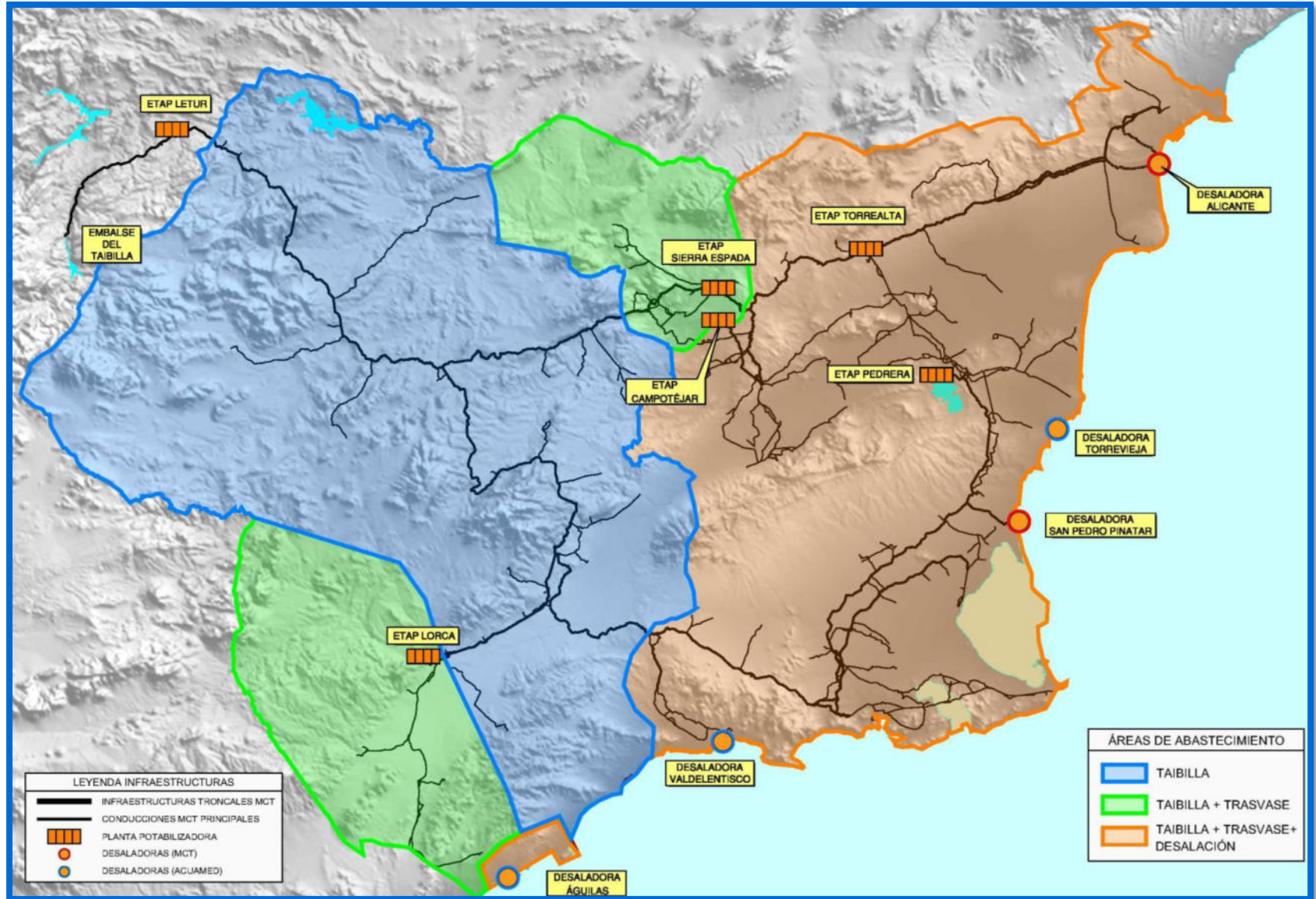


# ETAPA 2 (1978 – 2005)

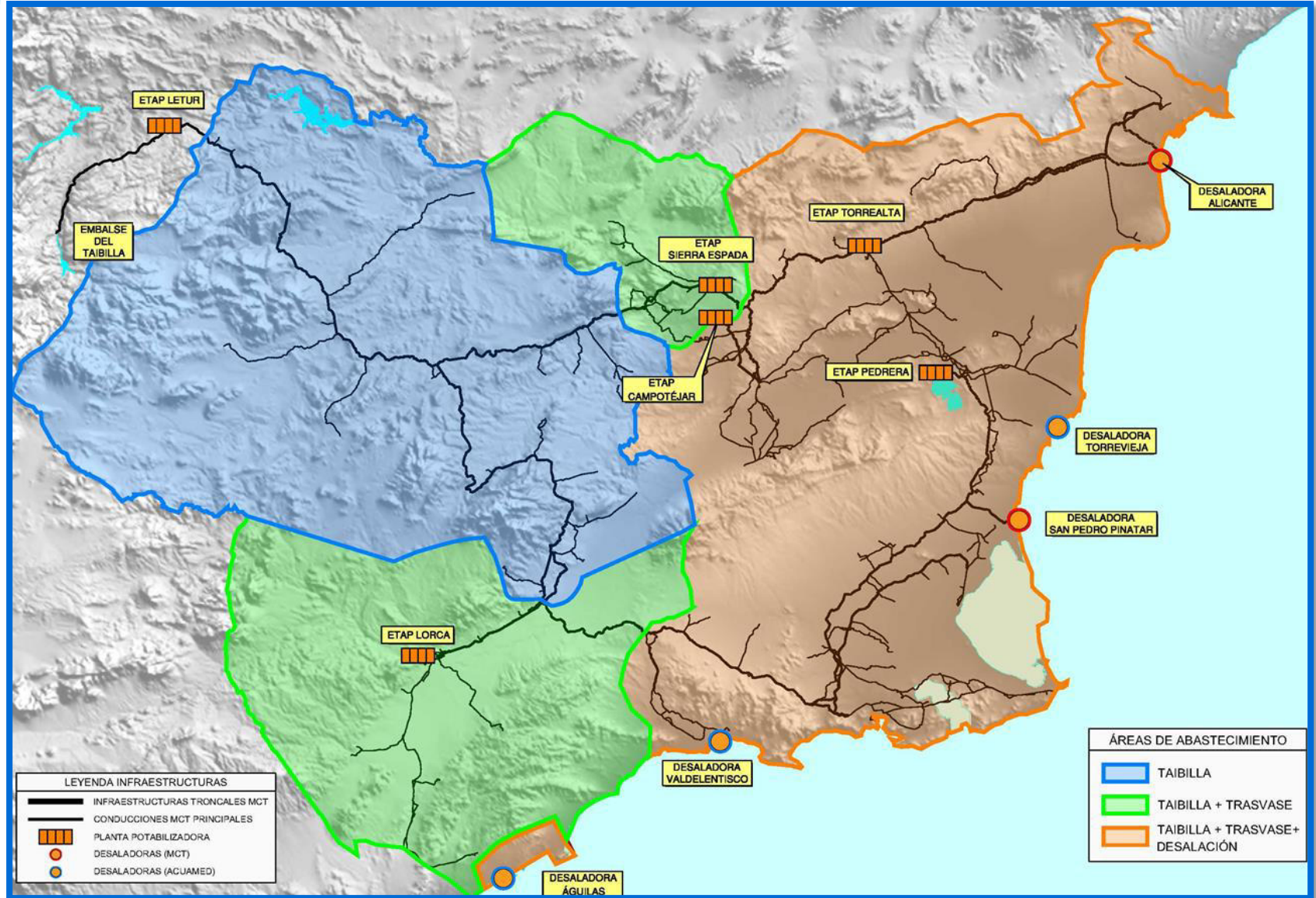




# ETAPA 3 (2005 – 2022)



# ETAPA 4 (2022 - 2025)



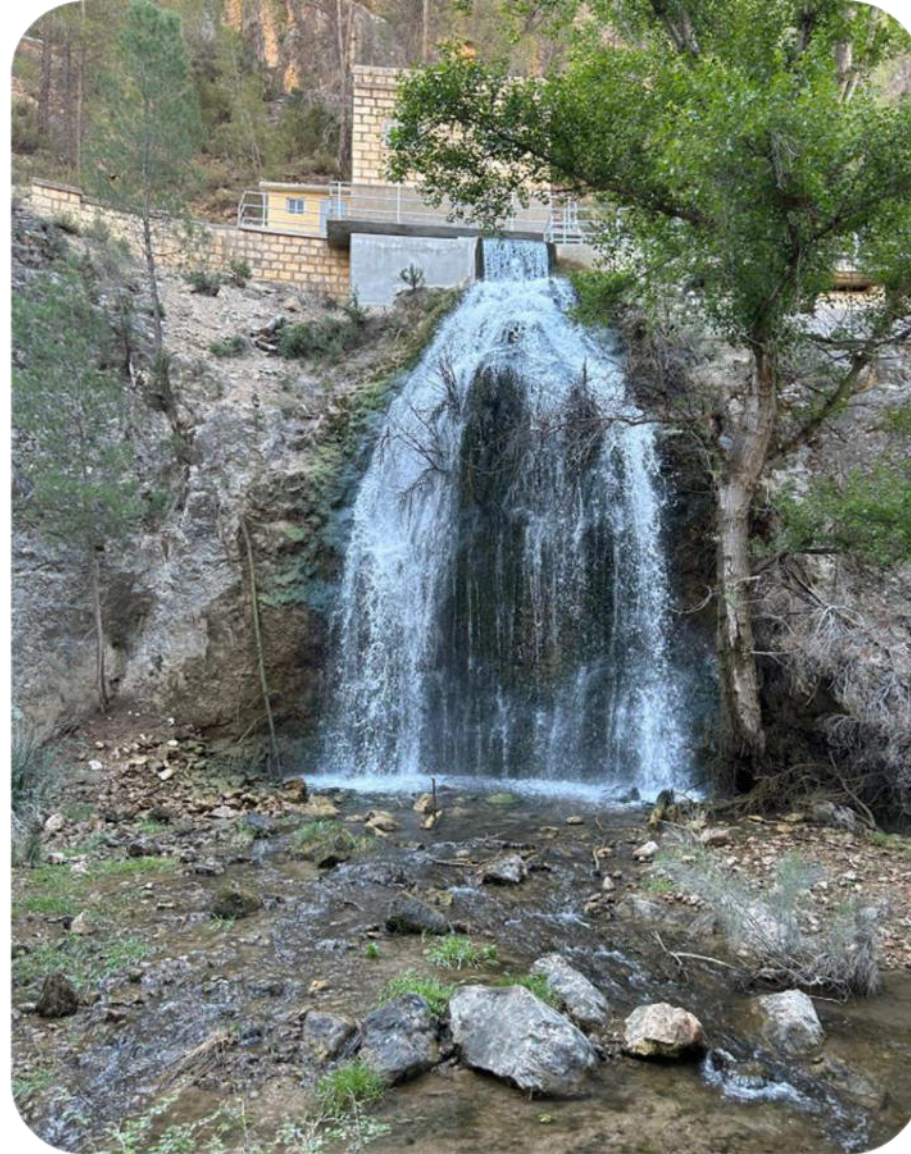


# EMBALSE DEL TAIBILLA





# RECUPERACIÓN DEL CAUDAL



GOBIERNO  
DE ESPAÑA

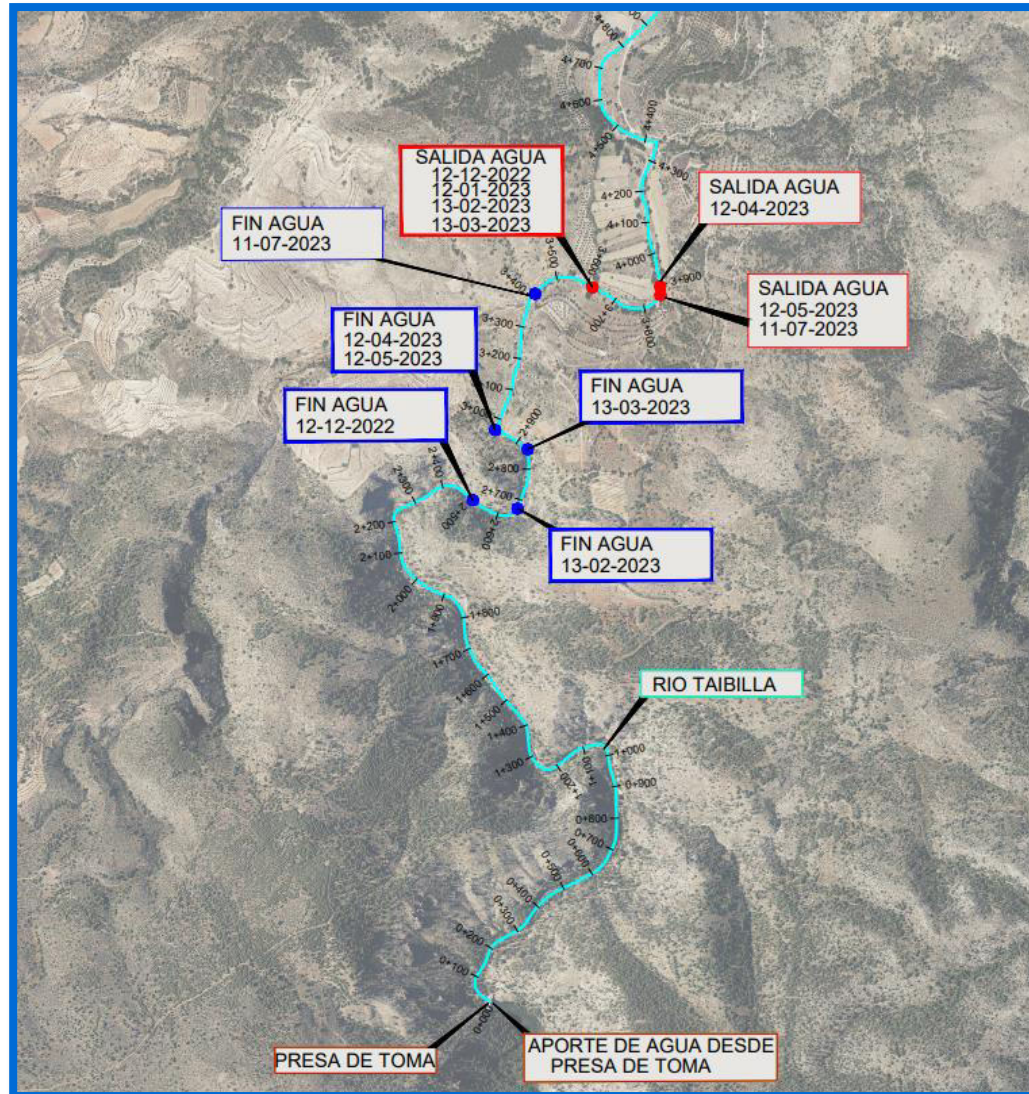
MINISTERIO  
PARA LA TRANSICIÓN ECOLÓGICA  
Y EL RETO DEMOGRÁFICO

MANCOMUNIDAD  
DE LOS CANALES  
DEL TAIBILLA O.A.

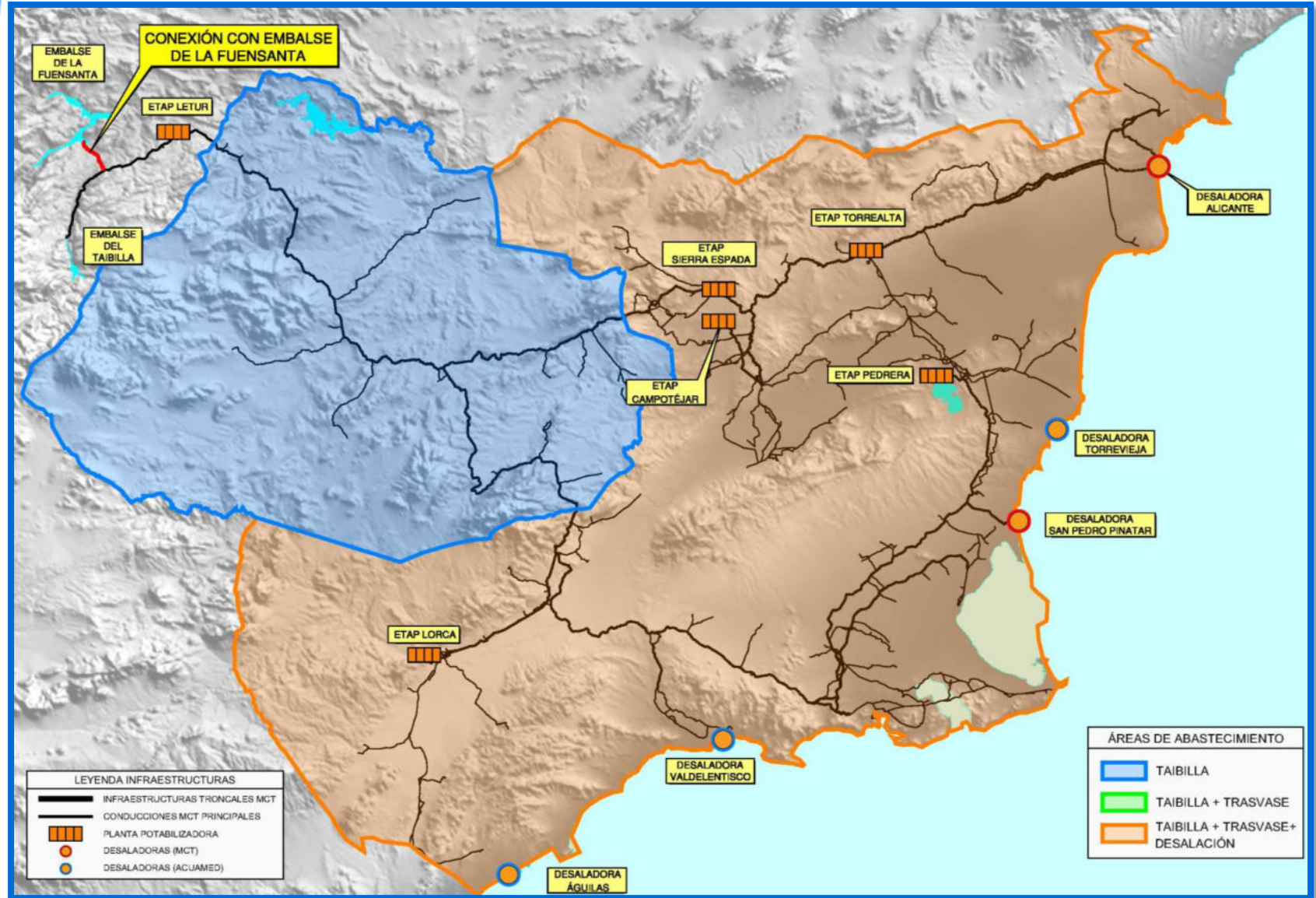
smagua  
2025



# EVOLUCIÓN DEL CAUDAL EN EL RÍO TAIBILLA

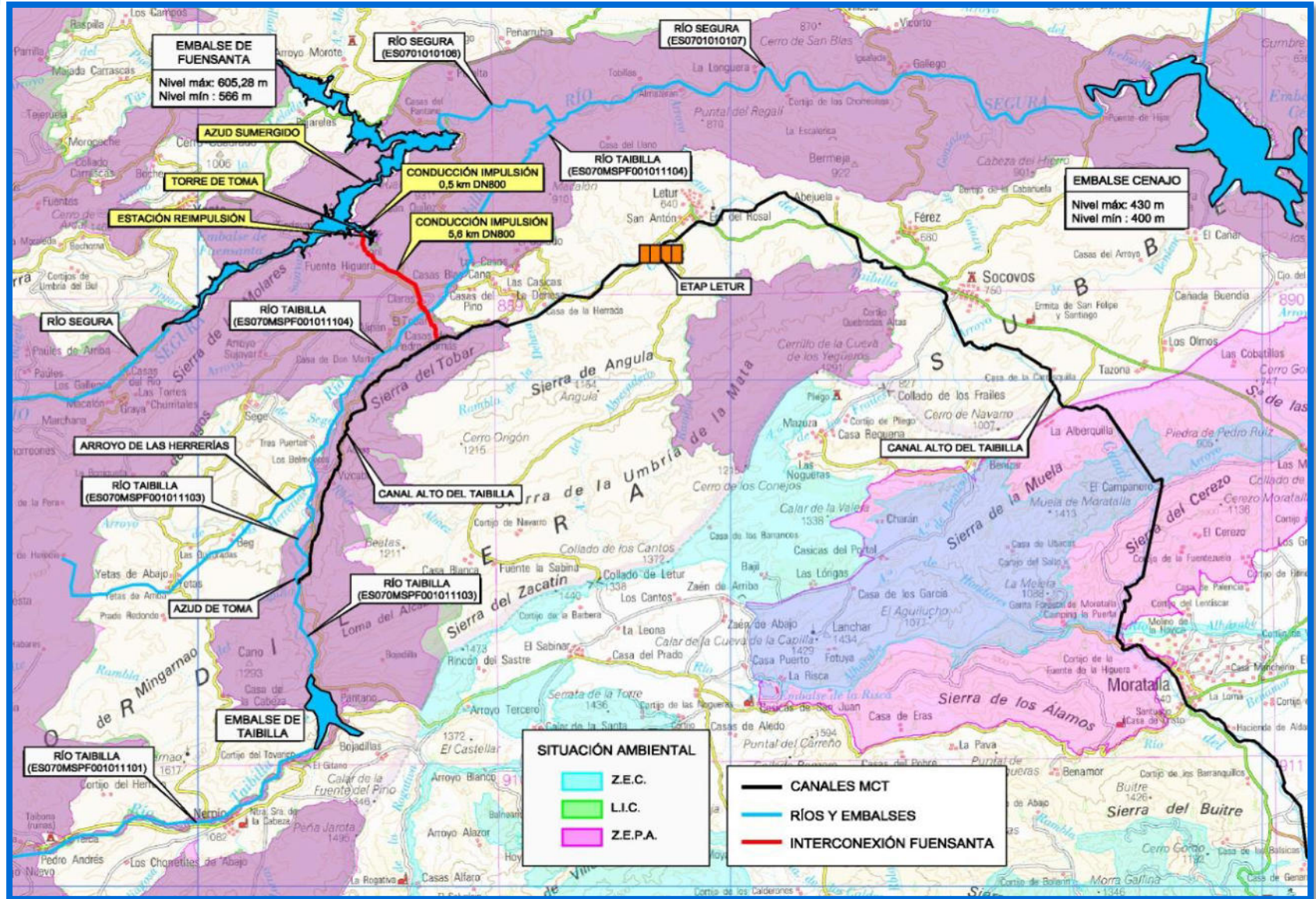


# ETAPA 5 (ACTUACIONES PREVISTAS)





# FUENSANTA - TAIBILLA





# COMPROMISO CON EL MEDIO AMBIENTE



GOBIERNO  
DE ESPAÑA

MINISTERIO  
PARA LA TRANSICIÓN ECOLÓGICA  
Y EL RETO DEMOGRÁFICO

MANCOMUNIDAD  
DE LOS CANALES  
DEL TAIBILLA O.A.

smagua  
2025





## Mancomunidad de los Canales del Taibilla

*Muy Cerca de Ti*